

Verpachtung der Gastronomie

im Freizeitbad Nautilla in Illertissen

ab Mai 2019



Lage:

Gottfried-Hart-Str. 6, 89257 Illertissen

Nautilla:

Das Freizeitbad Nautilla liegt in Ortsrandlage von Illertissen und ist von der Autobahn sehr gut zu erreichen. Im Nautilla ist für jeden etwas dabei - ob Sie Ruhe und Entspannung oder Action und Abenteuer suchen, etwas für die Gesundheit tun oder aktiv Ihre Freizeit gestalten wollen. Mit fast 300.000 Bade- und Saunagästen pro Jahr ist das Freizeitbad ein beliebter Treffpunkt für Jung und Alt.

Nähere Informationen zu den Öffnungszeiten und dem Angebot des Nautilla finden Sie im Internet unter www.nautilla.com.

Anlage:

Das Freizeitbad incl. Gastrobereich wurden 1992 erbaut. Der Gastraum in der Schwimmhalle ist für ca. 70 Personen, auf der Frei-Terrasse für ca. 30 Personen und im Saunabereich für ca. 20 Personen ausgelegt. Die bauliche Anlage ist auf einen Selbstbedienungsbetrieb ausgelegt.

Der Pachtvertrag bezieht sich über die im Erdgeschoss liegenden Gewerberäume:

- Gastraum lt. Bestuhlungsplan Schwimmhalle ca. 185 m²
- Frei-Terrasse ca. 40 m²
- Verkaufsraum Free-Flow ca. 36 m²
- Bar im Saunabereich ca. 8 m²
- Spül- und Kochküche ca. 50 m²
- Personalräume ca. 10 m² (Umkleide, Aufenthaltsraum)
- 2 Lagerräume ca. 28 m²+ 12,5 m²
- Anlieferung ca. 3,7 m²
- Toiletten zur Gastronomie ca. 2,5 m²

Eine Besichtigung der Anlage ist nach telefonischer Absprache möglich.

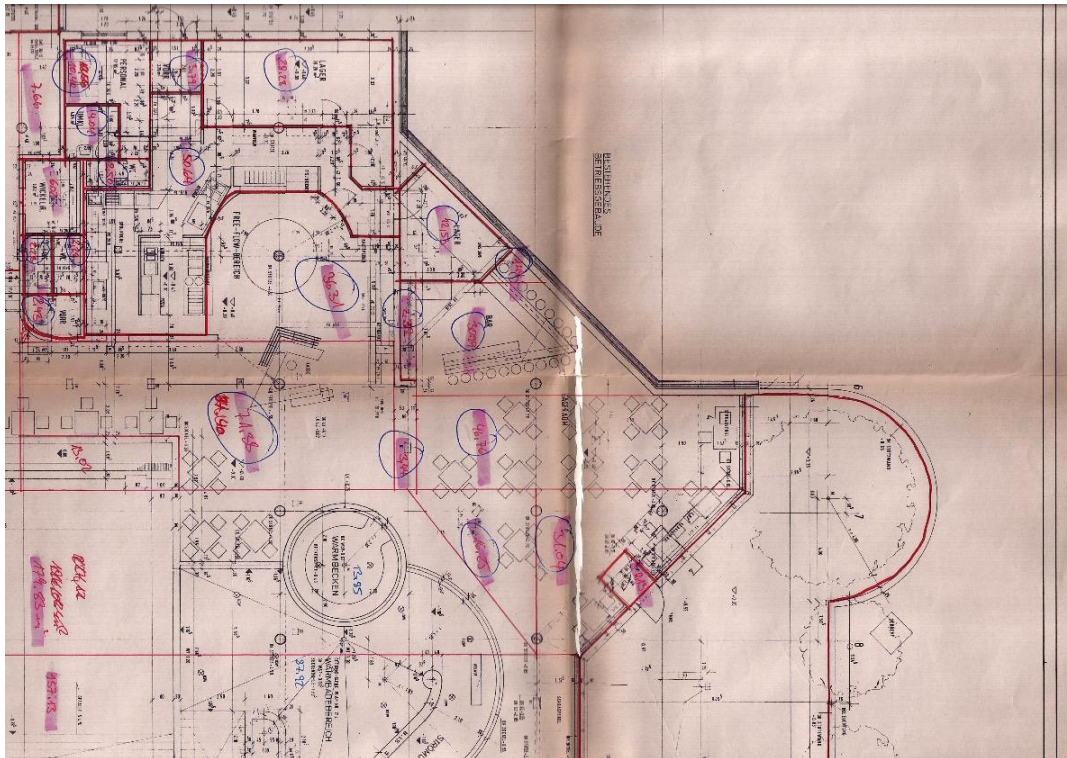
Folgende Ausstattungsteile sind in der Pacht enthalten:

- neuwertige Kühlanlage
- Kühlräume
- Arbeitsplatte mit Friteusen und Unterschränke
- 2 Spülmaschinen (Gläser + Geschirr)

Folgende Ausstattungsteile sind in der Pacht enthalten, müssen jedoch bei Erneuerung vom Pächter nachersetzt werden (=Eigentum des Pächters)

- Kombidämpfer
- Pizzaofen
- Kaffeeautomat

Grundriss (Bauausführung abweichend) Gastrobereich



Pachtbedingungen:

Die Pachtbedingungen sind Verhandlungssache und abhängig vom Betreiberkonzept. Ihre Ideen sind also gefragt! Mindestbedingungen sind aber das Vorhalten grundlegender gastronomischer Dienstleistungen und die Verpflichtung auf bestimmte Öffnungszeiten. Eine Öffnung des Gastrobereiches außerhalb der Öffnungszeiten des Bades ist nicht möglich.

Die Öffnungszeiten des Bades sind wie folgt:

	Sommer*	Winter**
Montag	09:00 - 22:00 Uhr Bad und Sauna	09:00 - 22:00 Uhr Bad und Sauna
Dienstag	09:00 - 22:00 Uhr Bad und Sauna	09:00 - 22:00 Uhr Bad und Sauna
Mittwoch	09:00 - 22:00 Uhr Bad und Sauna	09:00 - 22:00 Uhr Bad und Sauna
Donnerstag	09:00 - 22:00 Uhr Bad 09:00 - 23:00 Uhr Sauna	09:00 - 22:00 Uhr Bad 09:00 - 24:00 Uhr Sauna
Freitag	09:00 - 22:00 Uhr Bad und Sauna	09:00 - 22:00 Uhr Bad 09:00 - 23:00 Uhr Sauna
Samstag	09:00 - 21:00 Uhr Bad 09:00 - 22:00 Uhr Sauna	09:00 - 22:00 Uhr Bad und Sauna
Sonntag bzw. Feiertag	09:00 - 21:00 Uhr Bad und Sauna	09:00 - 21:00 Uhr Bad und Sauna
Dienstag-Freitag	Frühschwimmen von 06:30 - 09:00 Uhr	

*Sommeröffnungszeiten 01.04. - 30.09.
 **Winteröffnungszeiten 01.10. - 31.03.

Bewirtschaftungskosten wie z. B. Strom, Wasser, Wartung von Kälte- und Lüftungsanlagen werden vom Verpächter getragen.

Abfallentsorgungskosten sowie Wartungs- und Reparaturkosten von Gebrauchsgeräten werden vom Pächter getragen.

Für die Reinigung des Gastrobereiches in der Schwimmhalle und auf der Frei-Terrasse ist der Pächter zuständig. Die Reinigung der Bar im Saunabereich übernimmt das Nautilla.

Ein gut geführter Gastrobereich trägt wesentlich zum guten Ruf des Nautilla teil. Das Nautilla sowie die Stadt Illertissen legen daher großen Wert auf eine optimale Kundenorientierung. Das überzeugendste Konzept erhält den Zuschlag.

Ansprechpartner:

Ansprechpartnerin ist Frau Gabi Kling, Tel. 07303 – 902270.

Bewerbung:

Ihre Bewerbung mit Angaben zu Ihrem Betriebskonzept richten Sie bitte bis spätestens 12. 10.2018 an

Freizeitbad Nautilla Betriebs-GmbH
Frau Gabi Kling
Gottfried-Hart-Str. 6, 89257 Illertissen

oder per E-Mail an: info@nautilla.com